



MONSIEUR TRICOT

Manuel d'utilisation Français

Version 2.0 date de diffusion 07-01-2021

TRIBÙ
The art of leisure

MONSIEUR TRICOT

Introduction	6
L'histoire de Monsieur Tricot	6
Aperçu de la collection	7
Consignes de sécurité	8
Utilisation prévue	8
Avertissement	9
Recyclage	9
Conformité	10

LAMPE SUSPENDUE

Présentation du produit	12
Liste des pièces	12
Caractéristiques	13
Installation	14
Vérification du contenu du colis	14
Installation de la lampe	14
Entretien	18
Remplacement de l'ampoule LED	18
Nettoyage de l'habillage amovible	20

LAMPE SUR PIED

Présentation du produit	24
Liste des pièces	24
Caractéristiques	25
Installation	26
Vérification du contenu du colis	26
Recharge de l'ampoule LED	26
Utilisation de la lampe avec le bouton	27
Installation de l'application	28
Connexion avec la (les) lampe(s)	28
Utilisation	31
Contrôle de la lampe	31
Création d'un groupe	36
Programmation	39
Partage	40
Entretien	42
Nettoyage de l'habillage amovible	42
Dépannage	46

INTRODUCTION

Félicitations pour l'achat de votre lampe Monsieur Tricot. Son éclat chaleureux et son tissu tricoté ou croché à la main projetteront de superbes ombres, comme une toile de fond magique pour de longues et agréables nuits d'été. Les lampes suspendues et les lampes sur pied Monsieur Tricot forment une famille complète de luminaires – vous pouvez lire leur histoire ci-dessous.

Ce manuel d'utilisation contient toutes les informations nécessaires pour une utilisation correcte, efficace et sûre de votre lampe. Nous vous encourageons à lire attentivement ces informations avant d'installer ou d'utiliser le produit.

Une lampe de la collection Monsieur Tricot a servi d'exemple pour expliquer les instructions. Il est possible que votre lampe soit légèrement différente.

L'HISTOIRE DE MONSIEUR TRICOT

Le créateur Ilia Eckardt a grandi immergé dans la scène de la mode belge, sa mère Hilde Frunt tricotant des prototypes pour des créateurs de mode belges tels que Raf Simons, Ann Demeulemeester et Dries Van Noten. Fasciné par leur univers, Ilia a travaillé sur plusieurs projets de tricotage, expérimentant des techniques et des matériaux de tricot innovants.

Monsieur Tricot est sa première création, une famille de lampes d'intérieur et d'extérieur, tricotées ou crochées à la main avec un fil innovant et résistant aux intempéries. Les lumières en forme de sphère donnent une lueur chaleureuse et les différents motifs projettent de belles ombres. Le tricot et le crochet sont réalisés en Belgique par un réseau d'artisans et chaque article est contrôlé par Ilia et sa mère.

La famille étant très importante pour le designer, il fabrique ses objets lumineux en famille. Rencontrez le séduisant Monsieur Lebonnet, la gracieuse Madame Latoque, l'élégante Madame Cachet et leur neveu Monsieur Ellipse.

APERÇU DE LA COLLECTION

LAMPE SUR PIED

Monsieur Lebonnet



dia 30 cm
D080130S



dia 40 cm
D080140S



dia 60 cm
D080160S

Madame Latoque



dia 30 cm
D080230S



dia 40 cm
D080240S

Madame Cachet



dia 30 cm
D080330S



dia 40 cm
D080340S



dia 50 cm
D080350S

LAMPE SUSPENDUE

Monsieur Lebonnet



dia 30 cm
D080130H



dia 40 cm
D080140H



dia 60 cm
D080160H

Madame Latoque



dia 30 cm
D080230H



dia 40 cm
D080240H

Madame Cachet



dia 30 cm
D080330H



dia 40 cm
D080340H



dia 50 cm
D080350H

Monsieur Ellipse



dia 40 cm
D080440H

COULEURS



00-White



10-Linen



89-Wengé



60-Brick



30-Moss

CONSIGNES DE SÉCURITÉ

- ⚠ N'utilisez le produit que de la façon décrite dans ce manuel.
- ⚠ N'utilisez pas de produit endommagé.
- ⚠ Ne laissez pas tomber le produit et évitez de le cogner.
- ⚠ N'utilisez pas le produit si une pièce est endommagée ou défectueuse.
Remplacez immédiatement une pièce endommagée ou défectueuse.
- ⚠ Coupez toujours l'alimentation avant de commencer les travaux d'installation ou de maintenance.
- ⚠ Ne séchez pas l'habillage amovible au sèche-linge.
- ⚠ L'installation des lampes suspendues doit être effectuée par un électricien qualifié.
- ⚠ Toute modification apportée au produit peut avoir des conséquences sur la sécurité, le bon fonctionnement et les procédures de garantie.

UTILISATION PRÉVUE

Le produit est uniquement destiné à un éclairage LED intérieur ou extérieur. Toute modification du produit peut avoir des conséquences sur la sécurité, la garantie et le bon fonctionnement.

AVERTISSEMENT

Les conceptions et les caractéristiques techniques peuvent être modifiées sans préavis. Tous les logos, marques et noms de produits sont des marques commerciales ou des marques déposées de leurs propriétaires respectifs et sont reconnus comme tels.

RECYCLAGE

Nos produits sont emballés dans des matériaux respectueux de l'environnement qui peuvent être recyclés, éliminés ou détruits sans mettre en danger l'environnement.



Ce symbole indique qu'un produit ne doit pas être jeté avec d'autres déchets ménagers dans toute l'UE pour éviter tout dommage éventuel à l'environnement ou à la santé humaine par une élimination incontrôlée des déchets. Vous êtes responsable du recyclage afin de promouvoir la réutilisation durable des matières

premières.

CONFORMITÉ



Monsieur Tricot est conforme aux directives Basse Tension, CEM, Ecodesign et RoHS.

AVERTISSEMENT FCC

Cet appareil est conforme à la partie 15 des règles FCC. Son fonctionnement est soumis aux deux conditions suivantes : (1) cet appareil ne doit pas causer d'interférences nuisibles, et (2) l'utilisateur doit accepter toute interférence reçue, y compris les interférences susceptibles de provoquer un fonctionnement indésirable. Tout changement ou modification non expressément approuvé(e) par la partie responsable de la conformité pourrait annuler le droit de l'utilisateur à faire fonctionner l'équipement.

REMARQUE : Cet équipement a été testé et déclaré conforme aux seuils autorisés pour les appareils numériques de classe B, conformément à la partie 15 des règles FCC. Ces seuils sont conçus pour fournir une protection raisonnable contre les interférences nuisibles dans une installation résidentielle. Cet équipement génère, utilise et peut émettre de l'énergie radiofréquence et, s'il n'est pas installé et utilisé conformément aux instructions, peut provoquer des interférences nuisibles aux communications radio. Cependant, il n'y a aucune garantie que des interférences ne se produiront pas dans une installation particulière.

Si cet équipement cause des interférences à la réception de la radio ou de la télévision, ce qui peut être déterminé en éteignant et en rallumant l'équipement, nous conseillons à l'utilisateur d'essayer de corriger les interférences par une ou plusieurs des mesures suivantes :

- Réorienter ou déplacer l'antenne de réception.
- Augmenter la séparation entre l'équipement et le récepteur.
- Connecter l'équipement à une prise sur un circuit différent de celui du récepteur.
- Consulter le revendeur ou un technicien radio/TV expérimenté pour obtenir de l'aide.

Pour maintenir la conformité avec les directives d'exposition RF de la FCC, cet équipement doit être installé et utilisé à une distance minimale de 20 cm entre la source d'interférence (dans ce cas Bluetooth) et votre corps.

Mise en garde relative à l'IC :

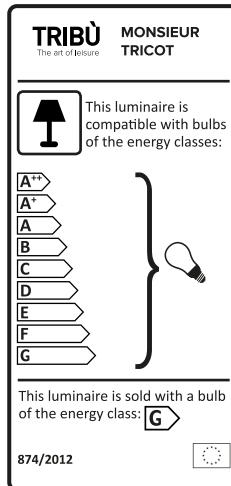
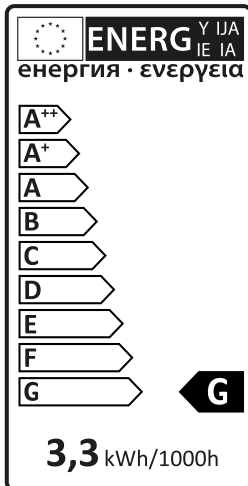
Le présent appareil est conforme aux CNR d'Industrie Canada applicables aux appareils radio exempts de licence. L'exploitation est autorisée aux deux conditions suivantes :

- (1) Cet appareil ne doit pas provoquer d'interférences ; et
- (2) Cet utilisateur doit accepter toute interférence, y compris les interférences susceptibles de provoquer un fonctionnement indésirable de l'appareil.

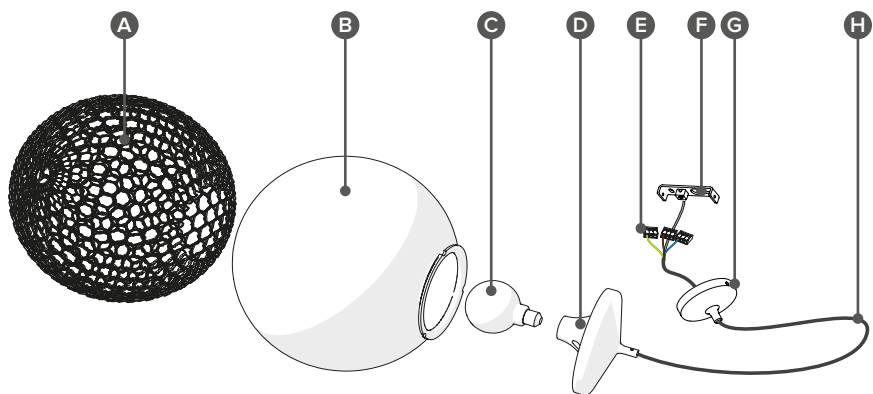
Pour rester conforme aux directives d'exposition aux RF, cet équipement doit être installé et utilisé à une distance minimale de 20 cm entre la lampe et votre corps.

Lampe sur pied Monsieur Tricot

Lampe suspendue Monsieur Tricot



PRÉSENTATION DU PRODUIT : LAMPE SUSPENDUE



LISTE DES PIÈCES

- | | | | |
|----------|--------------------|----------|--------------------------|
| A | Habillage amovible | E | Connecteur d'épissage |
| B | Sphère | F | Support de montage |
| C | Ampoule LED | G | Auvent de plafond |
| D | Raccord | H | Câble à 4 fils, 5 mètres |

CARACTÉRISTIQUES

Source de lumière	Ampoule à filament LED dimmable incluse
Température de couleur	2200 K
Prise	E27/E26
Tension	220 – 240 V
Puissance	2,5 W
Durée de vie moyenne	30 000 heures
Cycles marche/arrêt	10 000
Flux lumineux	240 Lumens
Indice de rendu des couleurs	Ra. 80
Classe énergétique	F
Batterie	Non
Installation	Câble de 5 mètres, support de montage, auvent de plafond et pinces de connecteur de fil inclus
Commande	Demandez à un professionnel local d'installer un interrupteur
Dimmable	Oui

INSTALLATION DE LA LAMPE

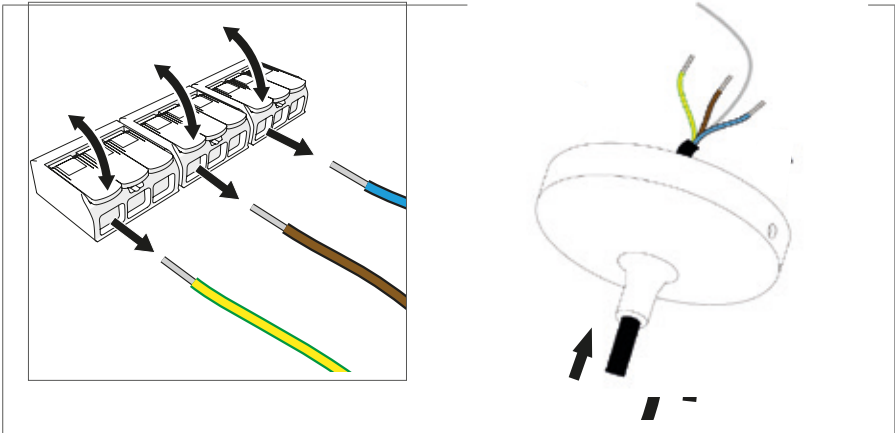
VÉRIFICATION DU CONTENU DU COLIS

Vérifiez si toutes les pièces de la liste des pièces sont présentes et qu'aucun dommage n'est visible sur les pièces. Si des pièces sont manquantes ou endommagées, veuillez contacter votre revendeur Tribù local.

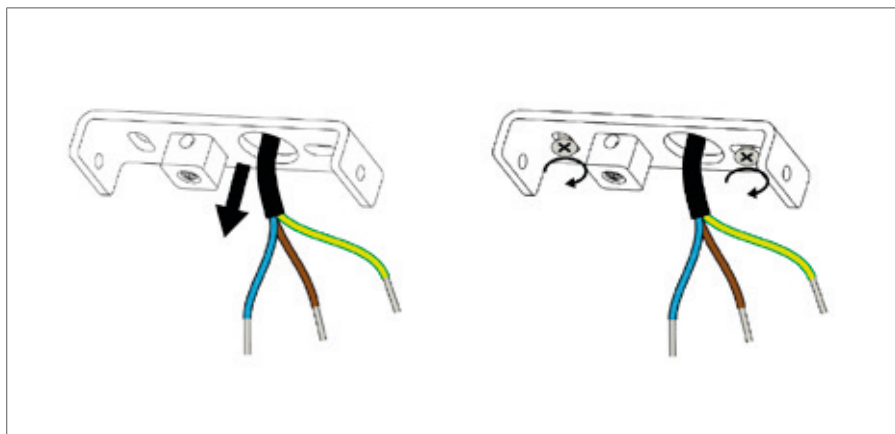
INSTALLATION DE LA LAMPE

- ⚠ Coupez toujours l'alimentation avant de commencer les travaux d'installation ou de maintenance.
- ⚠ L'installation doit être effectuée par un électricien qualifié
- ⚠ L'installation de la lampe nécessite deux personnes.

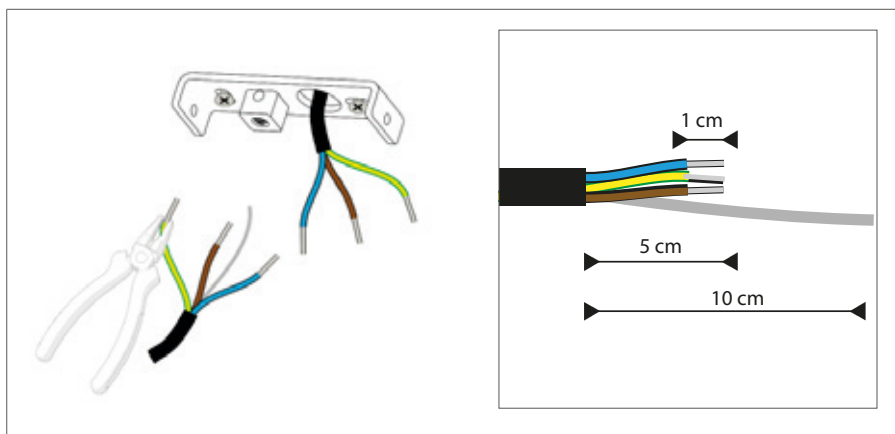
Pour accrocher la lampe à la hauteur souhaitée :



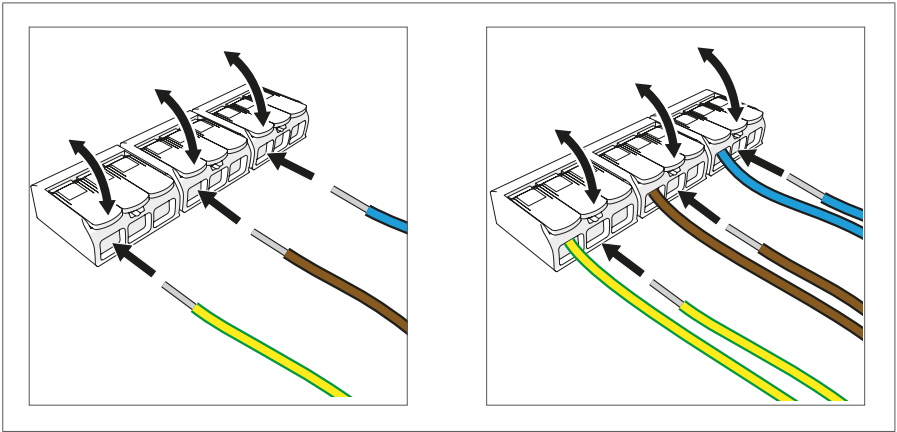
1. Retirez les fils des connecteurs d'épissage.
2. Faites passer le câble à travers l'auvent.



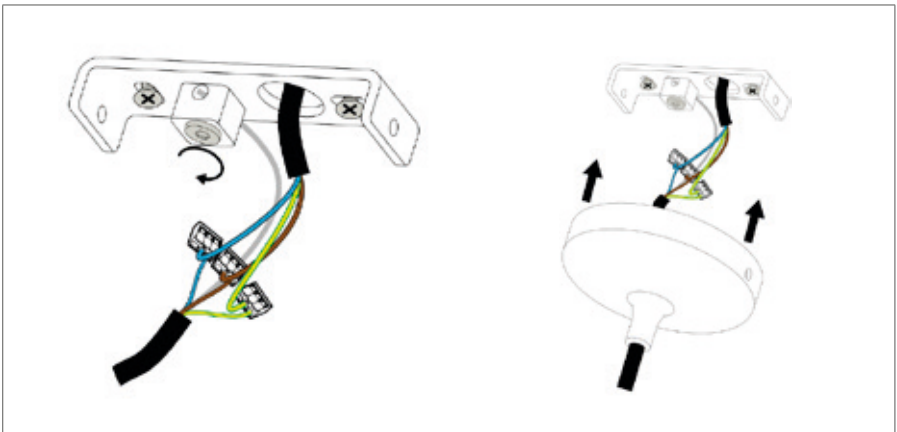
3. Guidez les câbles provenant du plafond à travers le trou désigné dans le support de montage.
4. Fixez le support de montage au plafond avec 2 vis.



5. Coupez le câble dénudé à la longueur désirée – minimum 10 cm.
 6. Retirez 10 cm du revêtement noir.
 7. Raccourcissez les fils électriques à 5 cm et dénudez 1 cm.
- ⚠ Ne raccourcissez pas le fil métallique.



8. Insérez les câbles de la lampe dans les connecteurs d'épissage.
9. Connectez les fils provenant du plafond et les câbles de la lampe avec les connecteurs d'épissage.



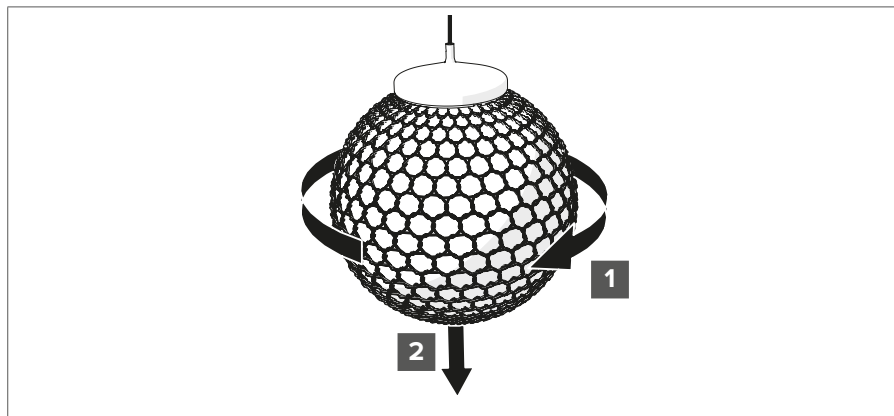
10. Fixez le câble en acier en l'insérant dans le trou désigné. Fixez-le en serrant la vis.
11. Faites glisser l'auvent sur le support de montage.



12. Fixez l'auvent en serrant les 2 boulons.

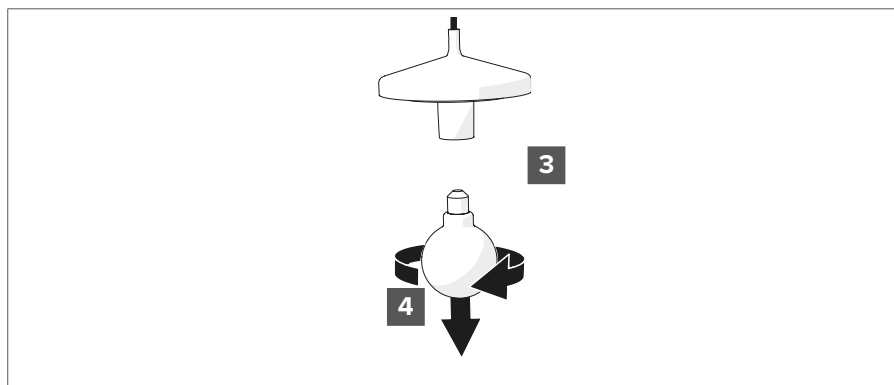
ENTRETIEN

REPLACEMENT DE L'AMPOULE LED

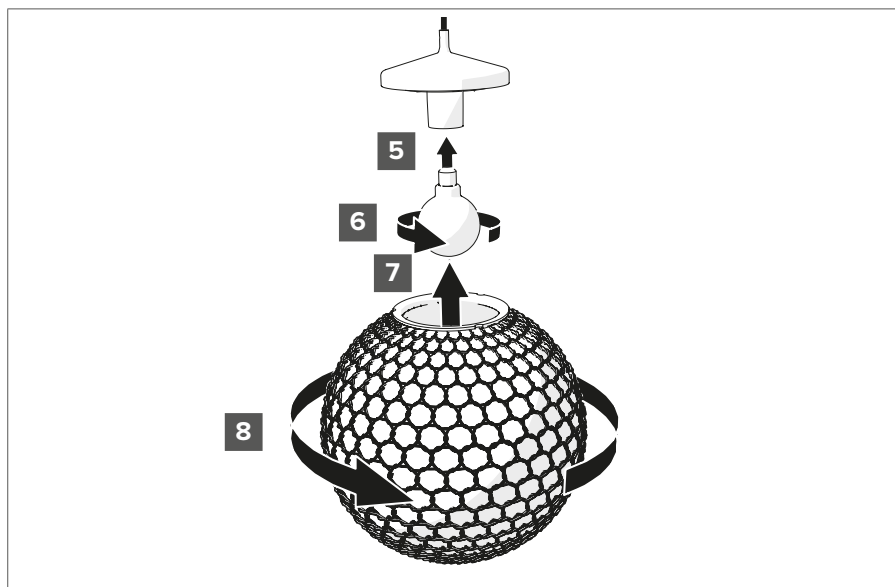


⚠ Coupez toujours l'alimentation avant de commencer les travaux d'installation ou de maintenance.

1. Tournez la sphère dans le sens des aiguilles d'une montre jusqu'à ce qu'elle soit libérée du système de verrouillage à baïonnette.
2. Retirez la sphère.

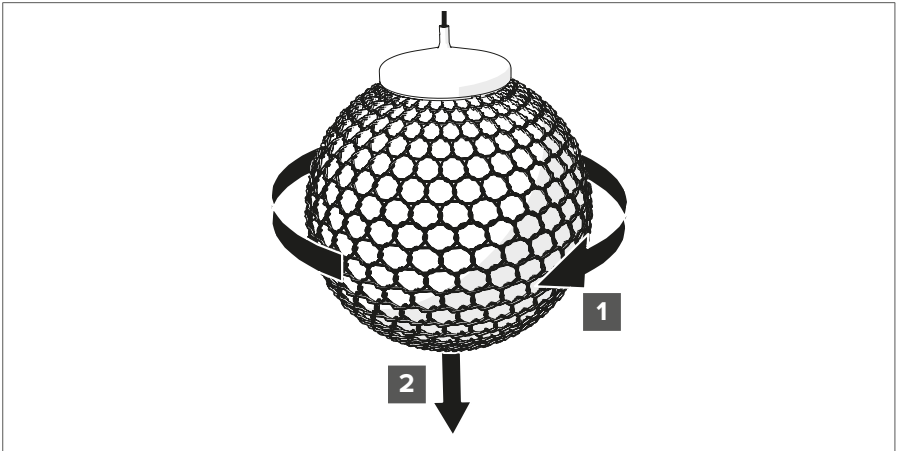


3. Tournez l'ampoule LED dans le sens des aiguilles d'une montre.
4. Retirez l'ampoule LED.



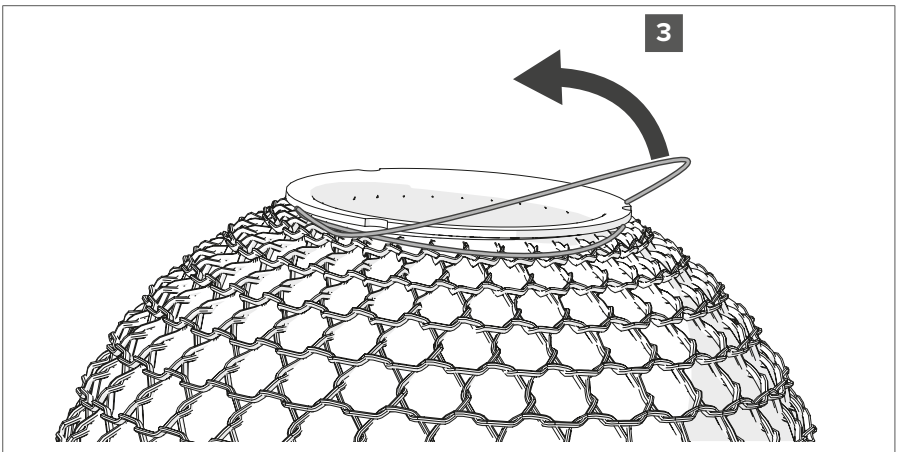
5. Placez la nouvelle ampoule LED dans la douille.
6. Tournez l'ampoule LED dans le sens inverse des aiguilles d'une montre.
7. Placez la sphère dans le système de verrouillage à baïonnette.
8. Tournez la sphère dans le sens inverse des aiguilles d'une montre jusqu'à ce qu'elle soit fixée.
9. Mettez l'appareil sous tension et vérifiez si la lampe fonctionne correctement.

NETTOYAGE DE L'HABILLAGE

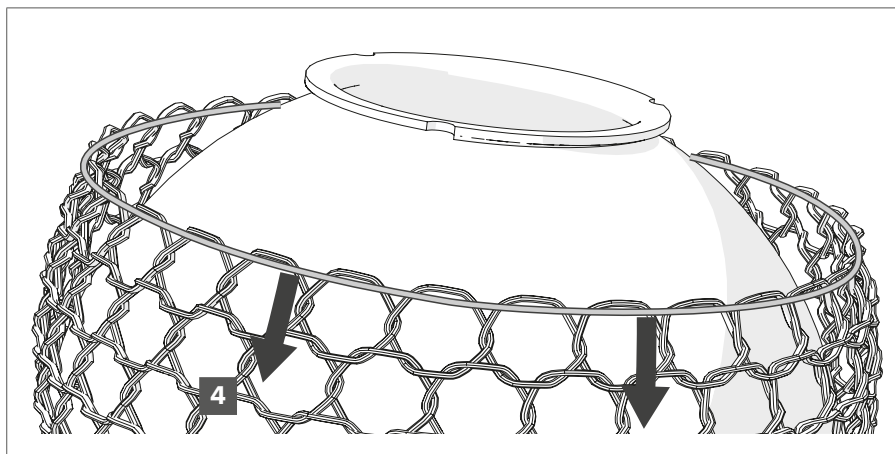


⚠ Coupez toujours l'alimentation avant de commencer les travaux d'installation ou de maintenance.

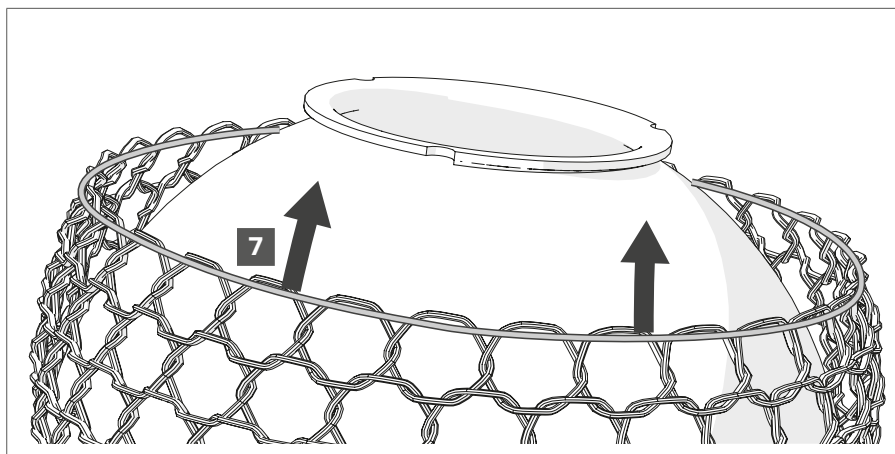
1. Tournez la sphère dans le sens des aiguilles d'une montre jusqu'à ce qu'elle soit libérée du système de verrouillage à baïonnette.
2. Retirez la sphère.



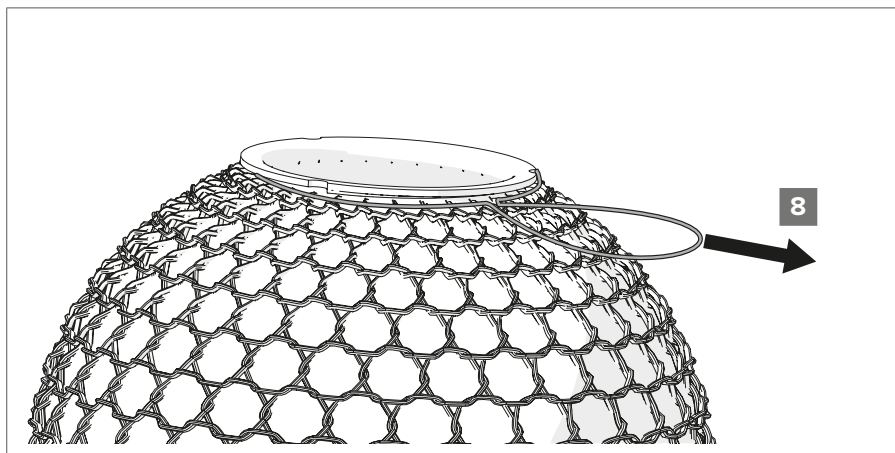
3. Desserrez la bande élastique de l'habillage amovible.



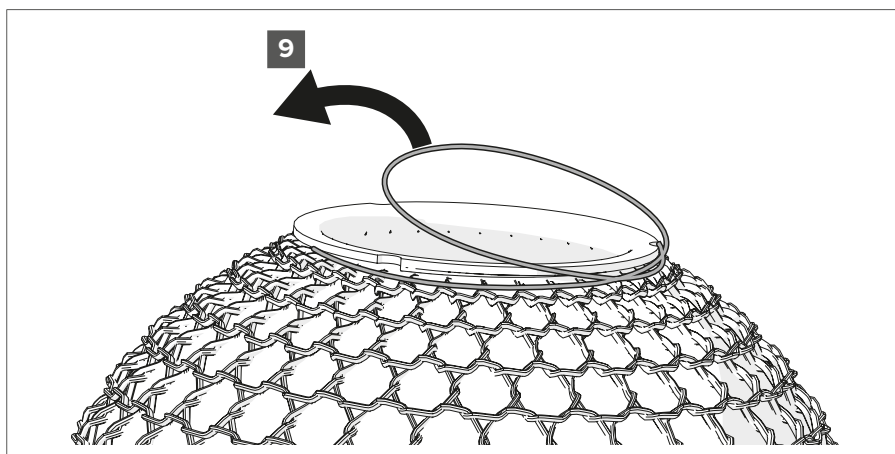
4. Retirez l'habillage de la sphère.
5. Lavez à 40 degrés avec un agent de lavage au pH neutre.
- ⚠ Ne séchez pas l'habillage au sèche-linge.
6. Utilisez un chiffon en microfibre propre, de l'eau tiède/chaude et un agent de lavage au pH neutre pour nettoyer la sphère.



7. Remettez l'habillage de la sphère en place.



8. Serrez la bande élastique pour former une boucle.

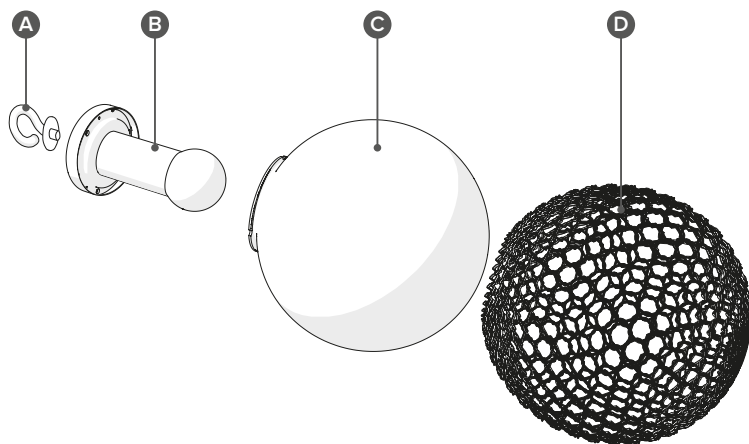


9. Tournez et tirez la boucle autour du bord de la sphère.



10. Placez la sphère dans le système de verrouillage à baionnette.
11. Tournez la sphère dans le sens inverse des aiguilles d'une montre jusqu'à ce qu'elle soit fixée.
12. Mettez l'appareil sous tension et vérifiez si la lampe fonctionne correctement.

PRÉSENTATION DU PRODUIT : LAMPE SUR PIED



LISTE DES PIÈCES

- A** Crochet
- B** Base
- C** Sphère
- D** Habillage amovible

CARACTÉRISTIQUES

Puissance	2,5 W
Source de lumière	LED dimmable incluse
Tension	9 – 12,6 V
Puissance	2.5W-3W
Durée de vie moyenne	30 000 heures
Cycles marche/arrêt	≥ 10 000
Temps de démarrage	Moins d'une seconde
Temps de préchauffage jusqu'à 60 % de la puissance lumineuse totale	Puissance lumineuse totale immédiate
Dimensions de la source lumineuse	178 x 85 cm
Flux lumineux	190 Lumens
Efficacité lumineuse	80 Lumens/Watt
Conservation du flux lumineux	95 % 3600 H
Indice de rendu des couleurs	Ra.80
Classe énergétique	G
Batterie	Batterie rechargeable, jusqu'à 12 heures de fonctionnement à 100 %
Charge	Adaptateur secteur et câble inclus, 5 heures de temps de charge
Commande	Via une connexion Bluetooth
Gradation	Peut être atténuée via une connexion Bluetooth

CARACTÉRISTIQUES DE L'ADAPTATEUR

Tension d'alimentation	230 V : 5V/A 9V/2A
Puissance	18 W

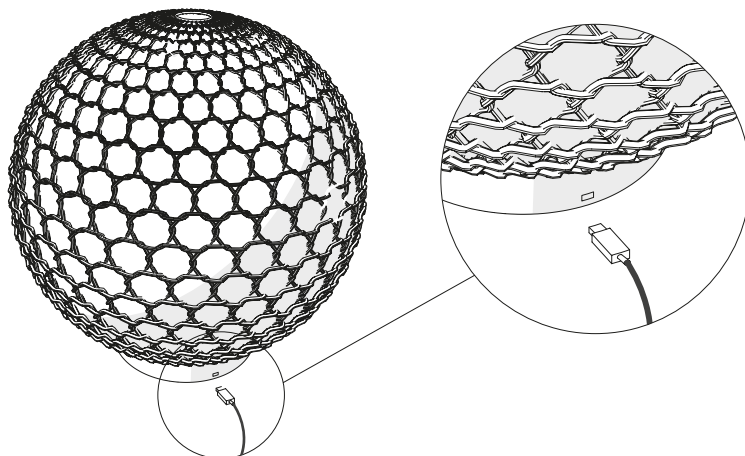
INSTALLATION

VÉRIFICATION DU CONTENU DU COLIS

Vérifiez si toutes les pièces de la liste des pièces sont présentes et qu'aucun dommage n'est visible sur les pièces. Si des pièces sont manquantes ou endommagées, veuillez contacter votre revendeur Tribù local.

RECHARGE DE L'AMPOULE LED

1. Installez un type de fiche sur l'adaptateur qui correspond à votre prise murale.



1. Connectez l'adaptateur à une prise murale et à la lampe.

⚠ La lampe contient un port USB type C. Veuillez ne pas joindre d'autres types de port USB, car ça ira abîmer la lampe.

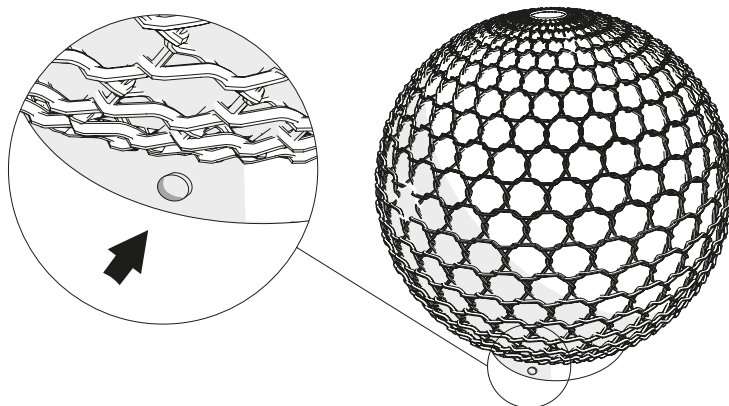
2. Chargez la batterie pendant au moins 5 heures.

⚠ La batterie est complètement chargée lorsque le voyant LED rouge à côté des filaments LED est éteint.

UTILISATION DE LA LAMPE AVEC LE BOUTON

1. Chaque lampe sur pied Monsieur Tricot est dotée d'un bouton physique sur sa base.
2. Lorsque vous appuyez sur le bouton, vous pouvez basculer entre différents niveaux de luminosité.

33 % de luminosité
66 % de luminosité
100 % de luminosité
0 % de luminosité (ÉTEINT)



INSTALLATION DE L'APPLICATION TRIBÙ MONSIEUR TRICOT

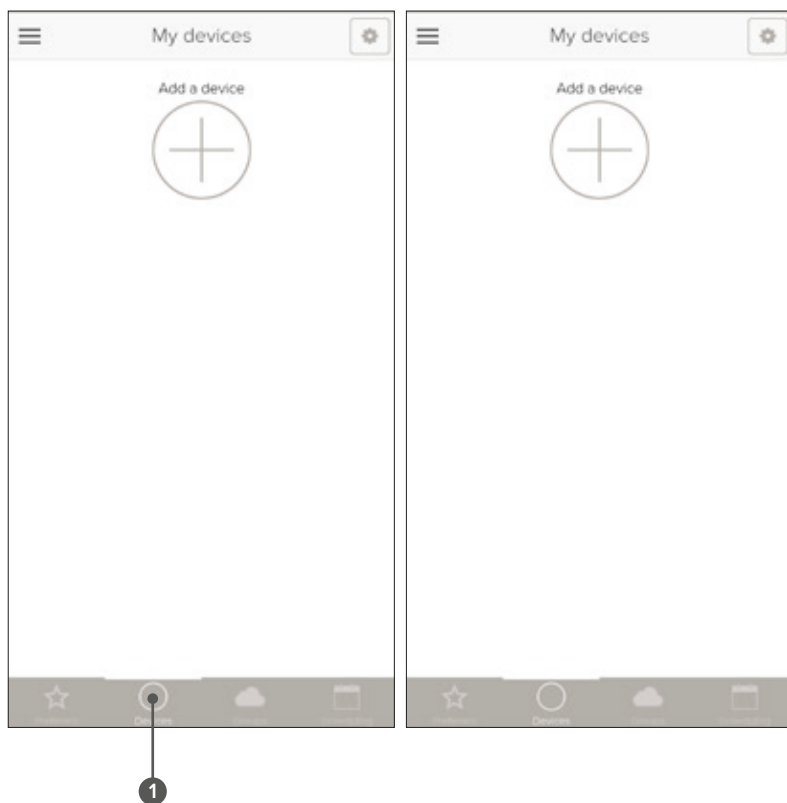
1. Téléchargez l'application Tribù Monsieur Tricot pour Android ou iOS sur votre téléphone via Google Play ou l'App Store d'Apple.



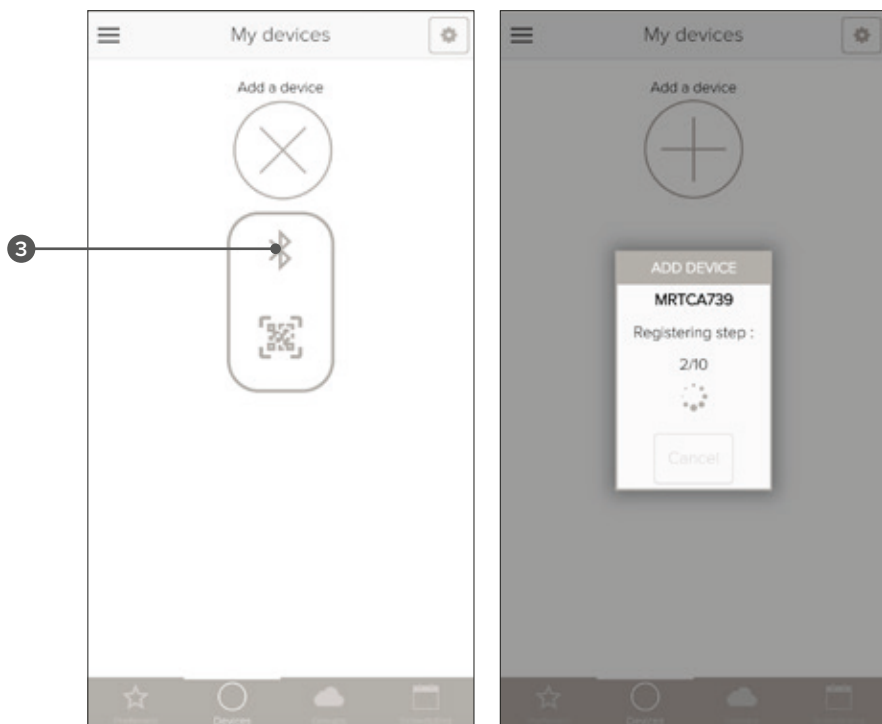
2. Allumez la (les) lampe(s) en connectant l'adaptateur.
3. Activez le Bluetooth sur votre téléphone.

CONNEXION AVEC LA (LES) LAMPE(S)

1. Réinitialisez la lampe en maintenant le bouton marche/arrêt enfoncé pendant 10 secondes.
- ⚠ La lampe clignotera pour confirmer une réinitialisation réussie.
2. Allumez la lampe en appuyant une fois sur le bouton marche/arrêt.
3. Ouvrez l'application Tribù sur votre téléphone.
4. Appuyez sur la touche Appareils en bas de votre écran.
5. Appuyez sur Ajouter un appareil.



- Appuyez sur l'icône Bluetooth.
- ⚠ L'application se connectera automatiquement à la lampe la plus proche.
 - ⚠ Si la connexion réussit, la lampe clignote.



7. Une fois connectée, la lampe apparaîtra dans l'onglet Mes appareils.



Répétez les étapes 1 à 3 si vous souhaitez connecter plus de lampes.

UTILISATION

CONTRÔLE DE LA LAMPE

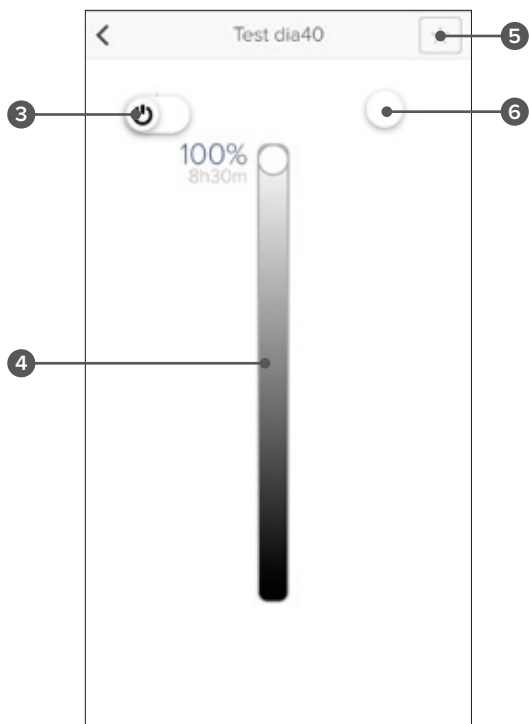
1. Dans l'onglet Appareils, appuyez sur le bouton marche/arrêt pour activer ou désactiver la lampe.



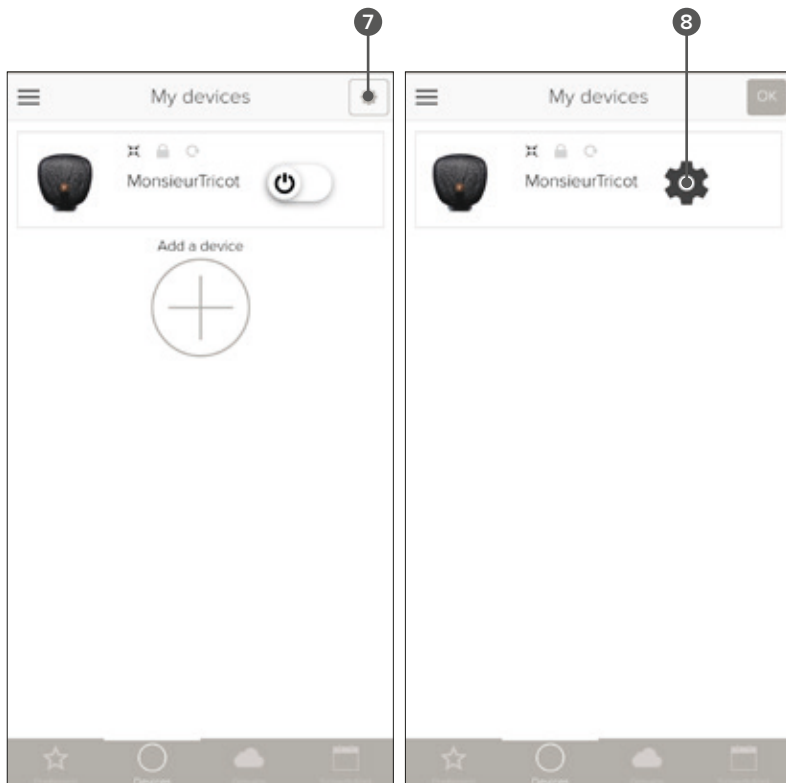
2. Appuyez sur la lampe pour afficher plus de fonctions.



3. Le bouton marche/arrêt active ou désactive la lampe.
4. Le curseur contrôle l'intensité lumineuse et affiche la durée de vie de la batterie.
5. Appuyez sur l'étoile pour ajouter cette lampe à vos appareils préférés.
6. Le point affiche l'intensité de la lumière.

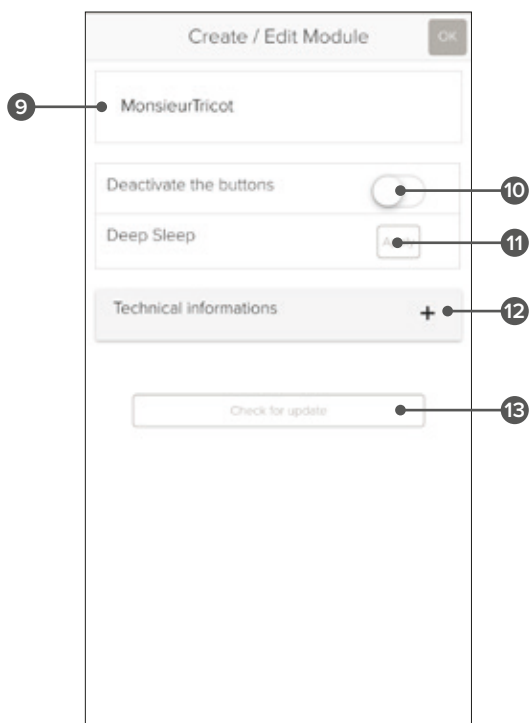


7. Revenez à l'onglet Appareils et appuyez sur le rouage.
8. Un autre rouage apparaîtra à côté de la lampe – appuyez dessus pour afficher la page Créer/Modifier.



Sur la page Créer/Modifier, vous avez plusieurs options :

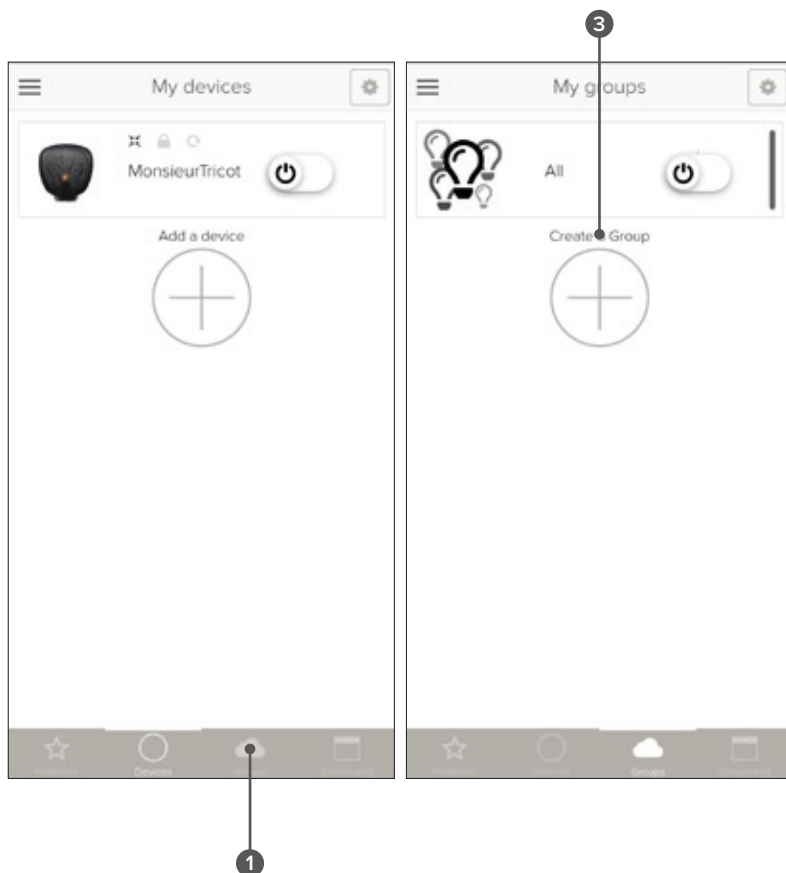
9. Changer le nom de votre lampe.
10. Désactiver le bouton de la lampe. Il ne peut être réactivé qu'à l'aide de l'application.
11. Activer le mode Veille profonde. Dans ce mode, la lampe s'éteint et la batterie est préservée. Elle ne peut être activée qu'avec le bouton physique marche/arrêt.
12. Sous Informations techniques, vous trouverez des informations sur les développeurs.
13. Vérifiez les mises à jour.



CRÉATION D'UN GROUPE

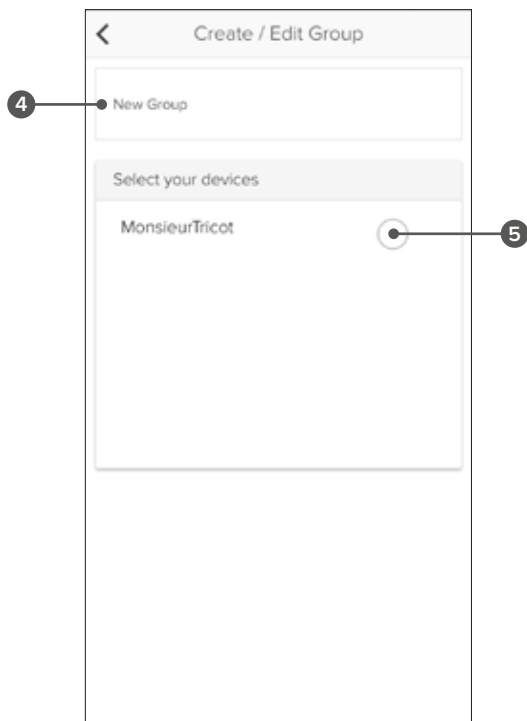
Si vous avez plusieurs lampes, il est pratique de les relier entre elles afin de pouvoir les faire fonctionner en groupe en même temps.

1. Accédez à l'onglet Groupes.
2. Le groupe par défaut contient toutes vos lampes.
3. Pour créer votre propre groupe, appuyez sur Créer un groupe.



Dans la page de groupe Créer/Modifier, vous pouvez :

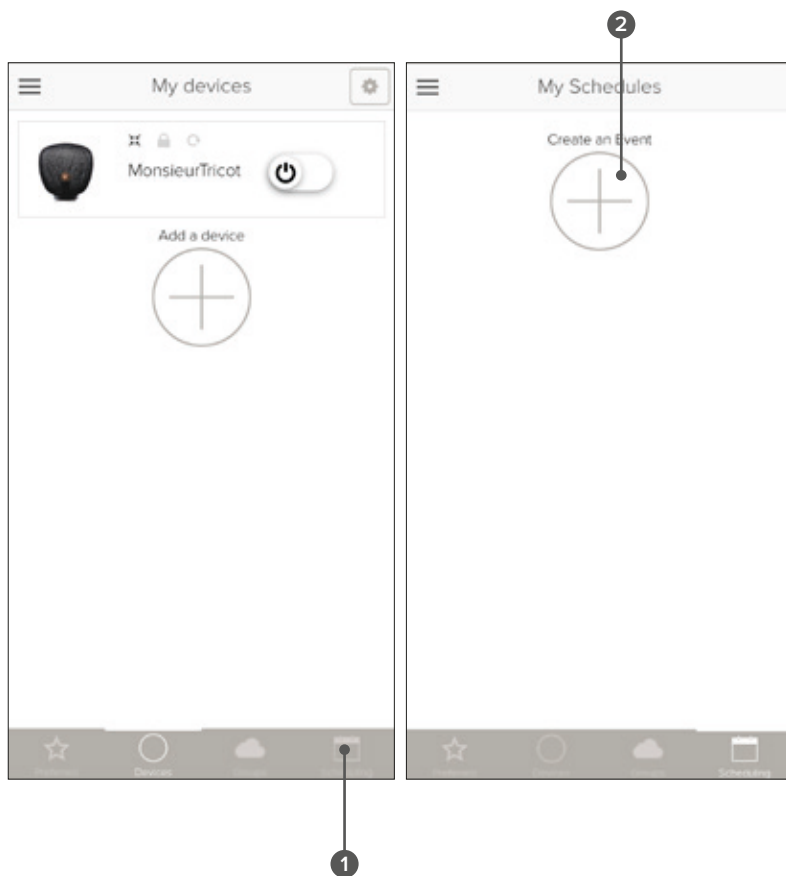
4. Modifier le nom du groupe.
5. Contrôler quelles lampes font partie du groupe.



6. Pour supprimer un groupe, désélectionnez toutes les lampes qui en font partie.

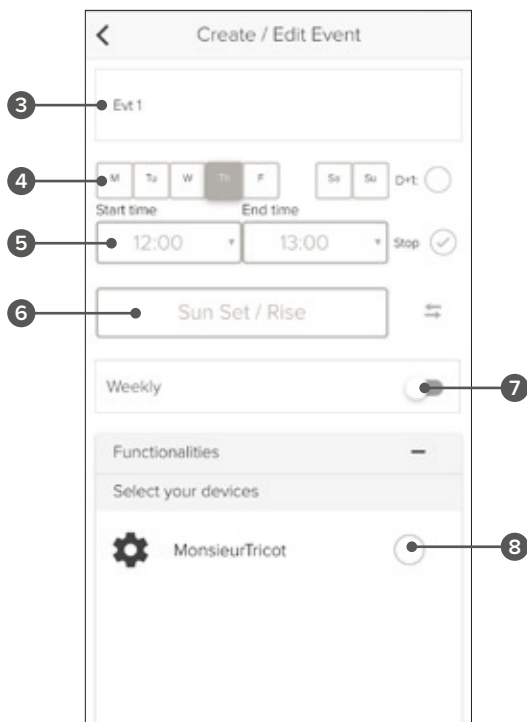
PROGRAMMATION

1. Accédez à l'onglet Planification.
2. Appuyez sur Créer un événement.



Sur la page Événement, vous pouvez :

3. Modifier le nom de l'événement.
4. Choisir les jours de la semaine pendant lesquels votre événement doit être activé.
5. Choisir une heure de début et/ou de fin.
6. Faire correspondre l'heure de début et de fin avec le coucher et le lever du soleil.

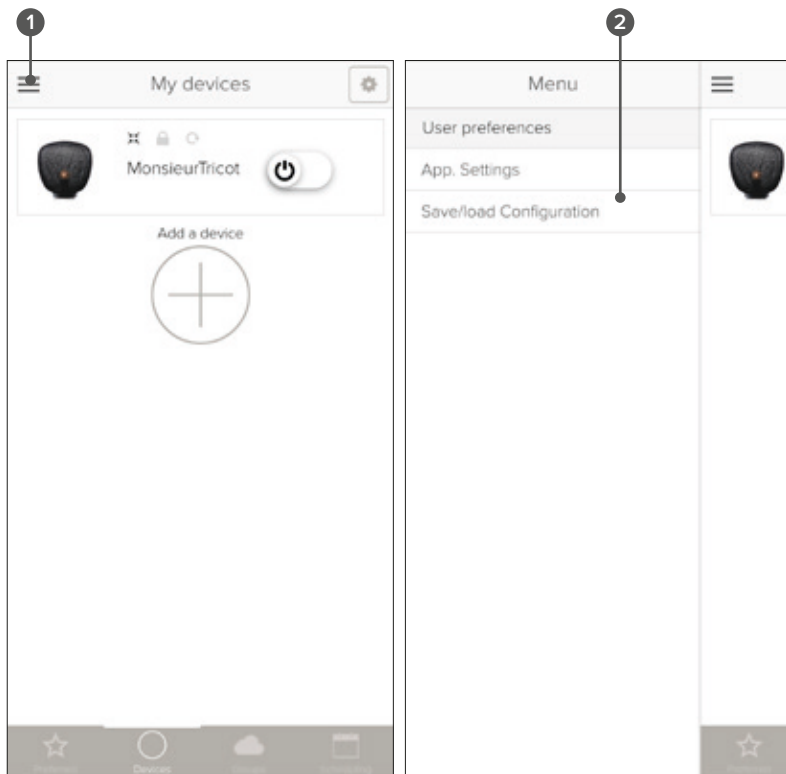


7. Choisir de répéter votre événement chaque semaine.
8. Choisir les lampes à ajouter à cet événement.
9. Pour supprimer un événement, désélectionnez simplement tous les appareils de l'événement.

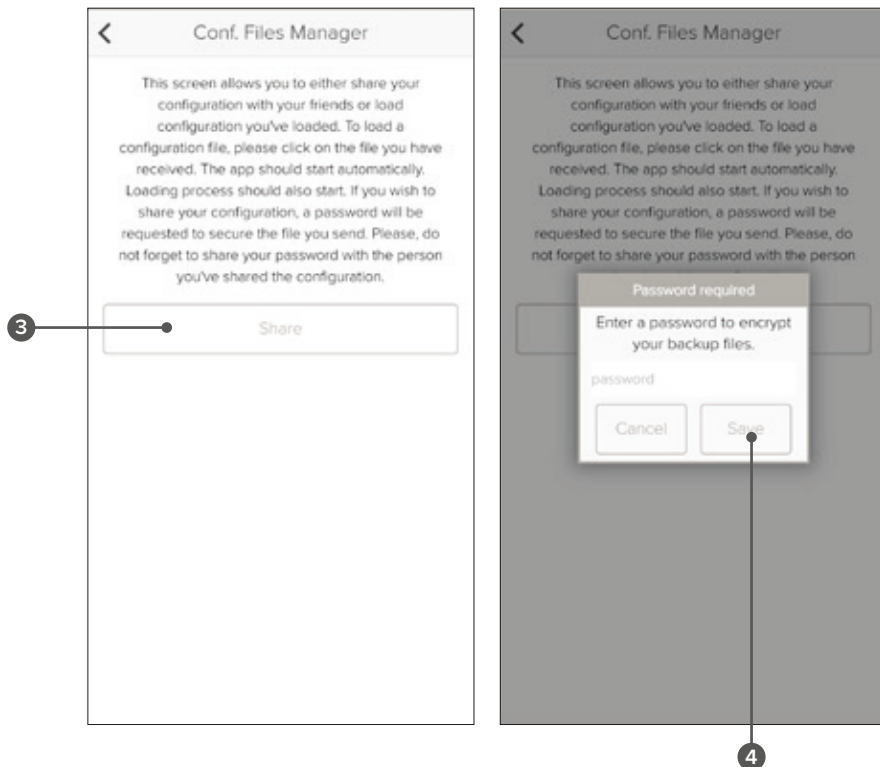
PARTAGE

⚠ Il est possible de partager votre configuration avec vos amis/famille ou de charger une configuration que vous avez reçue.

1. Appuyez sur Menu dans le coin supérieur gauche.
2. Appuyez ensuite sur Enregistrer/charger la configuration.

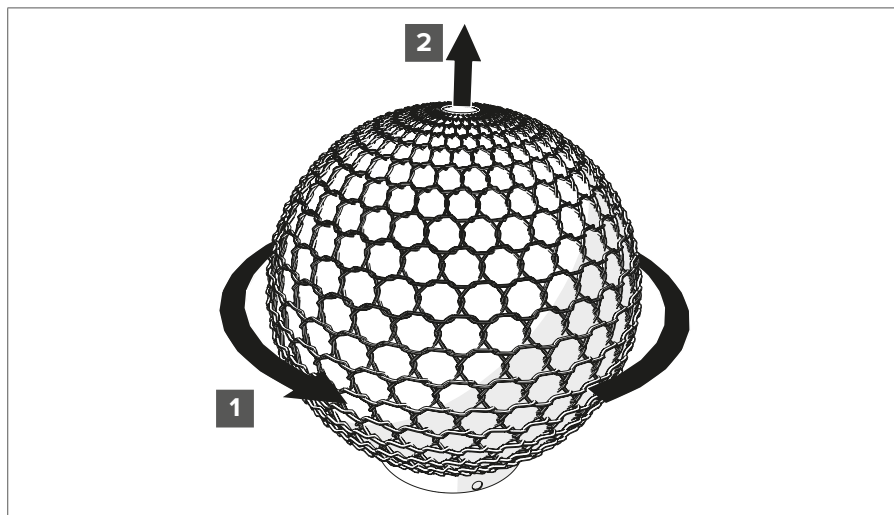


3. Appuyez sur Partager.
 4. Après avoir entré un mot de passe, appuyez sur Enregistrer.
- ⚠ Vous aurez maintenant la possibilité de partager un fichier par e-mail ou WhatsApp. Le destinataire peut simplement appuyer sur ouvrir ce fichier dans l'application Tribù Monsieur Tricot et accéder à votre configuration.
- ⚠ N'oubliez pas de communiquer le mot de passe que vous avez entré à l'étape 4.

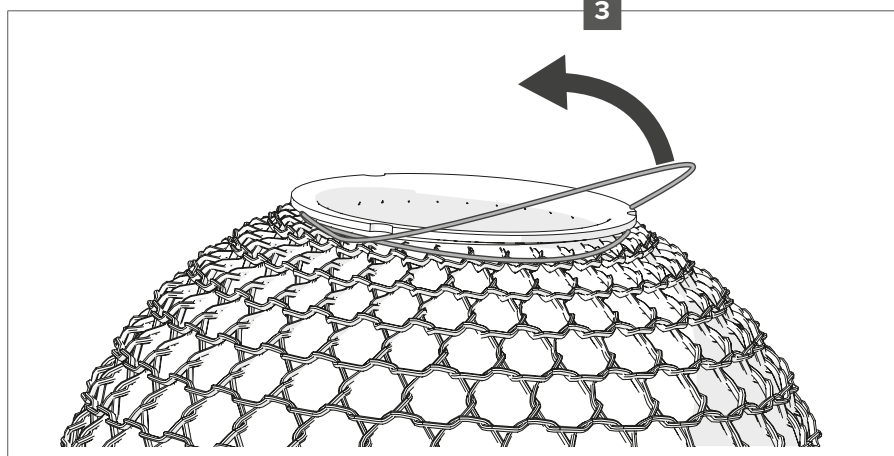


ENTRETIEN

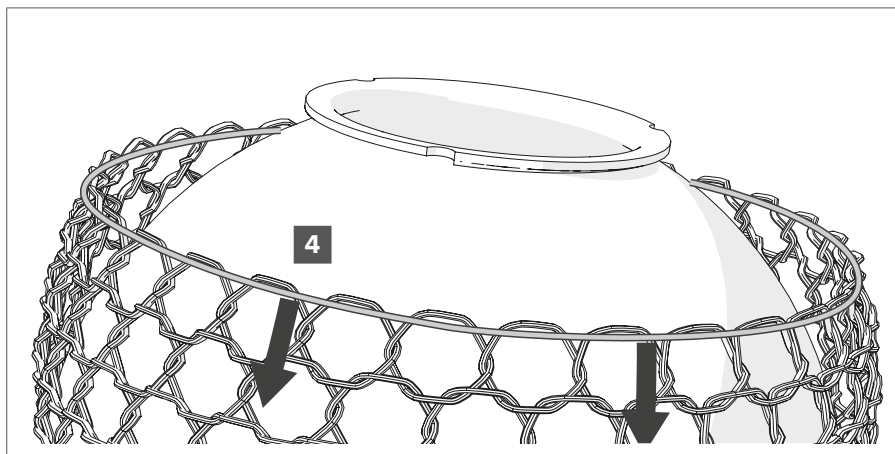
NETTOYAGE DE L'HABILLAGE



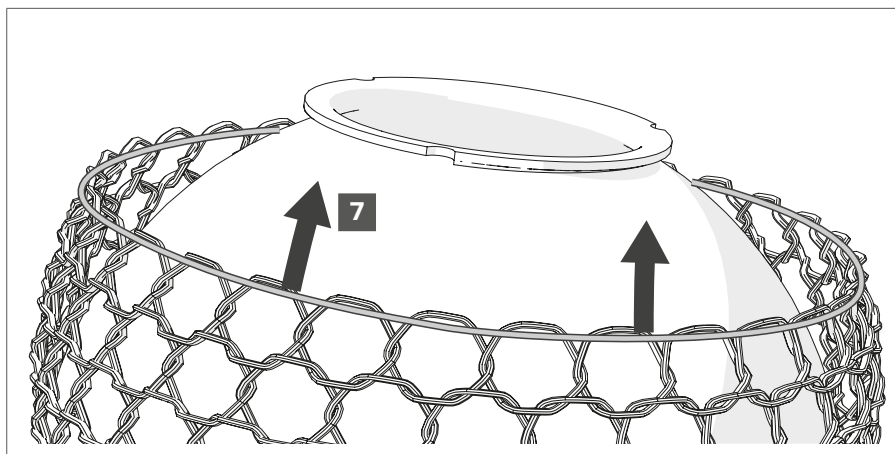
1. Tournez la sphère dans le sens inverse des aiguilles d'une montre jusqu'à ce qu'elle soit libérée de sa base.
2. Retirez la sphère.



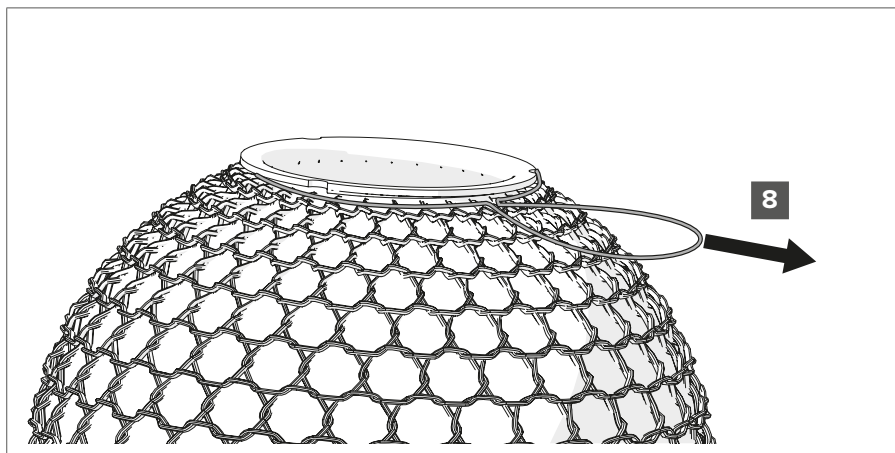
3. Desserrez la bande élastique de l'habillage amovible.



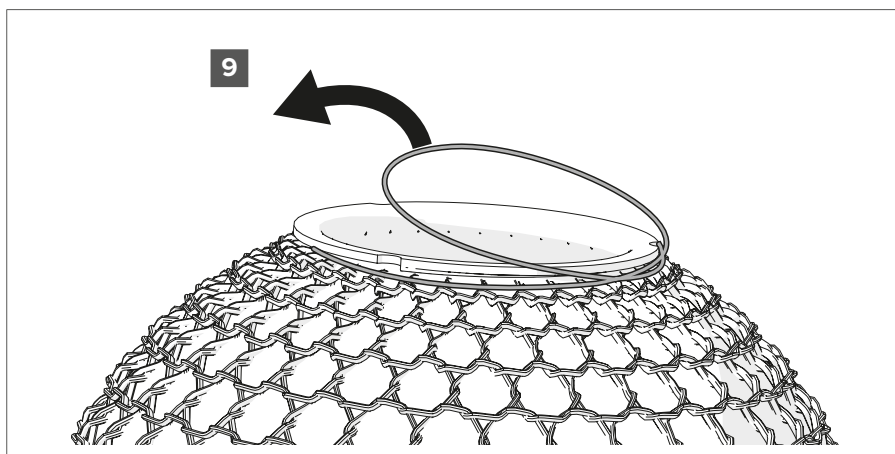
4. Retirez l'habillage de la sphère.
5. Lavez à 40 degrés avec un agent de lavage au pH neutre.
- ⚠ Ne séchez pas l'habillage au sèche-linge.
6. Utilisez un chiffon en microfibre propre, de l'eau tiède/chaude et un agent de lavage au pH neutre pour nettoyer la sphère.



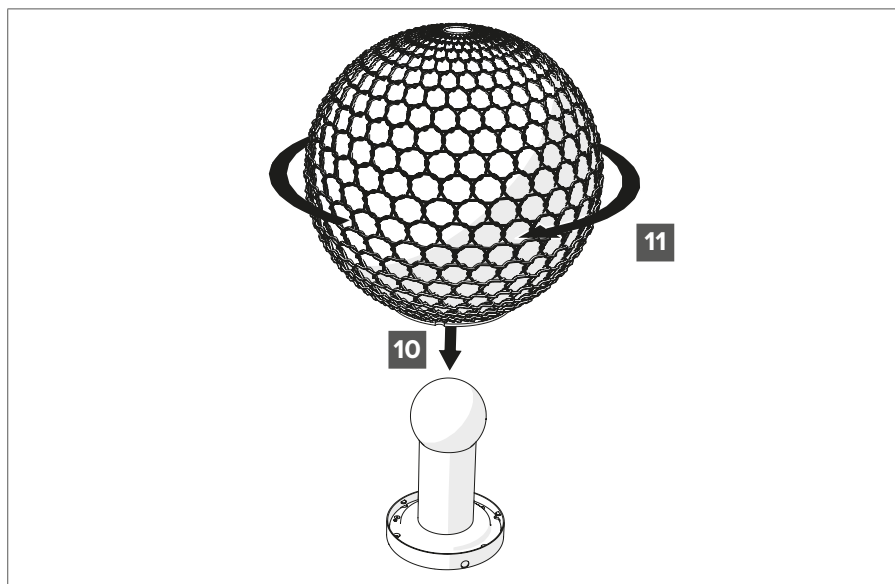
7. Remettez l'habillage de la sphère en place.



8. Serrez la bande élastique pour former une boucle.



9. Tournez et tirez la boucle autour du bord de la sphère.



10. Placez la sphère sur la base.
11. Tournez la sphère dans le sens des aiguilles d'une montre jusqu'à ce qu'elle soit sécurisée.

DÉPANNAGE

1. Vous ne trouvez pas la lampe dans l'application :
réinitialisez la lampe en maintenant le bouton marche/arrêt enfoncé pendant 15 secondes.

La lampe clignotera pour confirmer une réinitialisation réussie.

2. Le bouton marche/arrêt de la lampe ne fonctionne pas :
assurez-vous que le bouton n'est pas désactivé dans l'application.



Produit par :

TRIBÙ

Oude Heidestraat 72

3740 Bilzen

Belgique

www.tribu.com